

Coordinación de Impulso y Vida Estudiantil

Diagrama de Árbol

Qué es

Es una técnica que permite una visión global del tema, en éste se van desglosando todos y cada uno de los contenidos.

Para qué sirve

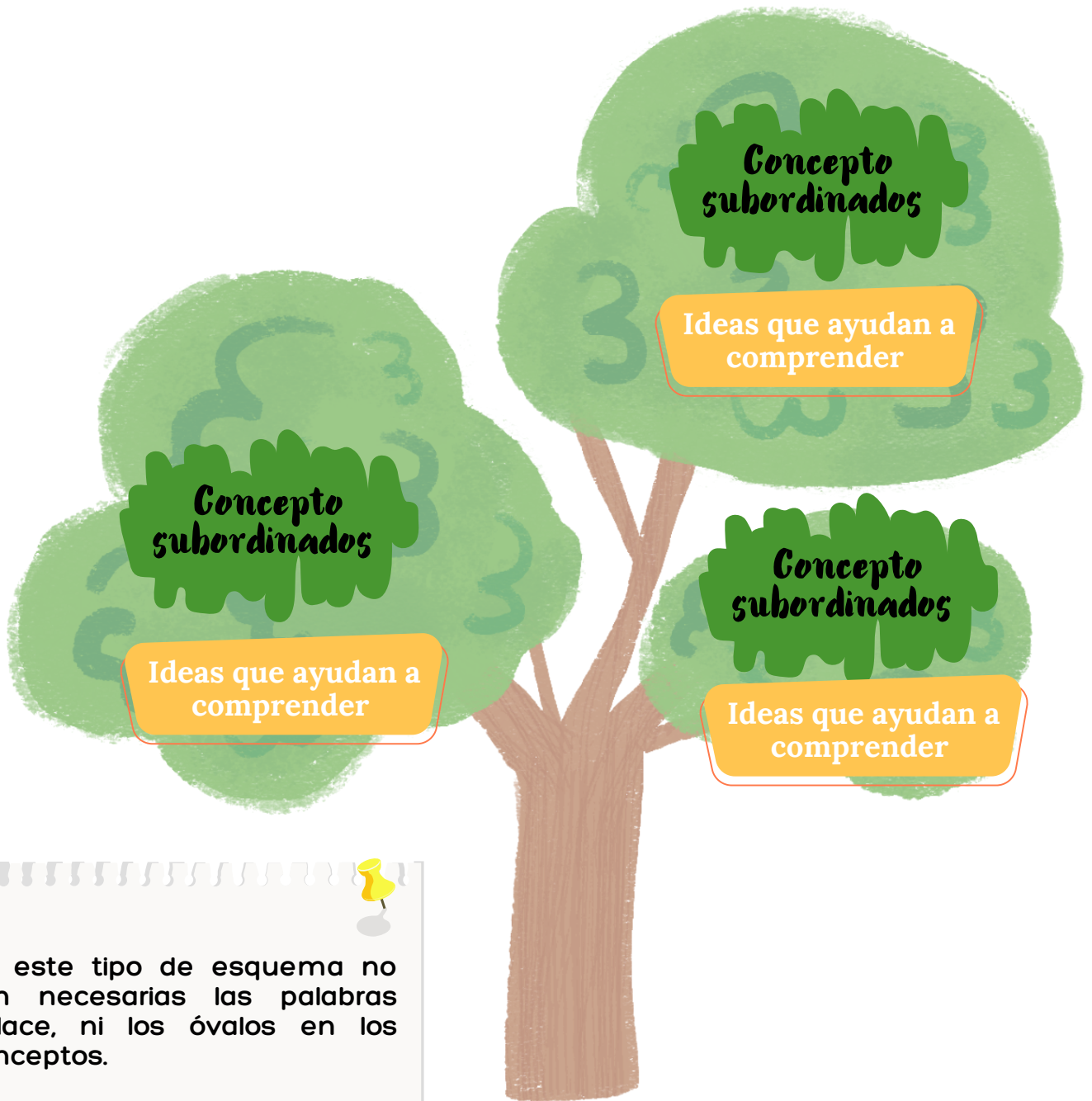
Revisar las partes de una actividad o de un tema extenso, lo que te permite conocer todos los elementos que lo integran y así establecer las relaciones que hay entre ellos.

Cómo se hace

Para elaborarlo tienes que:

1. Leer todo el contenido que se ha de esquematizar.
2. Identificar el concepto principal que corresponde por lo general al título del diagrama.
3. Identificar los conceptos subordinados o secundarios.
4. Señalar las ideas que ayudan a entender los conceptos secundarios o subordinados.
5. Acomodar la información de acuerdo a niveles jerárquicos.

Concepto principal



En este tipo de esquema no son necesarias las palabras enlace, ni los óvalos en los conceptos.

Recuerda que hay un ORDEN JERÁRQUICO, el concepto inicial es el que va hasta arriba.

Utiliza colores para identificar las relaciones entre conceptos.